

OG2 H1/TOP10
2 ZIMMER
41.89 m²

OG2 H1/TOP10
AR
2.32 m² 0.35 m
FLIESEN
RH: 2.30m

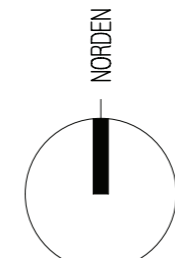
OG2 H1/TOP10
BAD
7.25 m² 11.27 m
FLIESEN
RH: 2.50 m

OG2 H1/TOP10
vR
3.80 m² 8.09 m
FLIESEN
RH: 2.50 m

OG2 H1/TOP10
WOHNEN/KOCHEN
16.92 m² 17.70 m
PARKETT
RH: 2.50 m

OG2 H1/TOP10
SCHLAFEN
11.60 m² 13.74 m
Parkett
RH: 2.50 m

OG2 H1/TOP10
BALKON
13.97 m² 18.08 m
ESTRICHPLATTEN

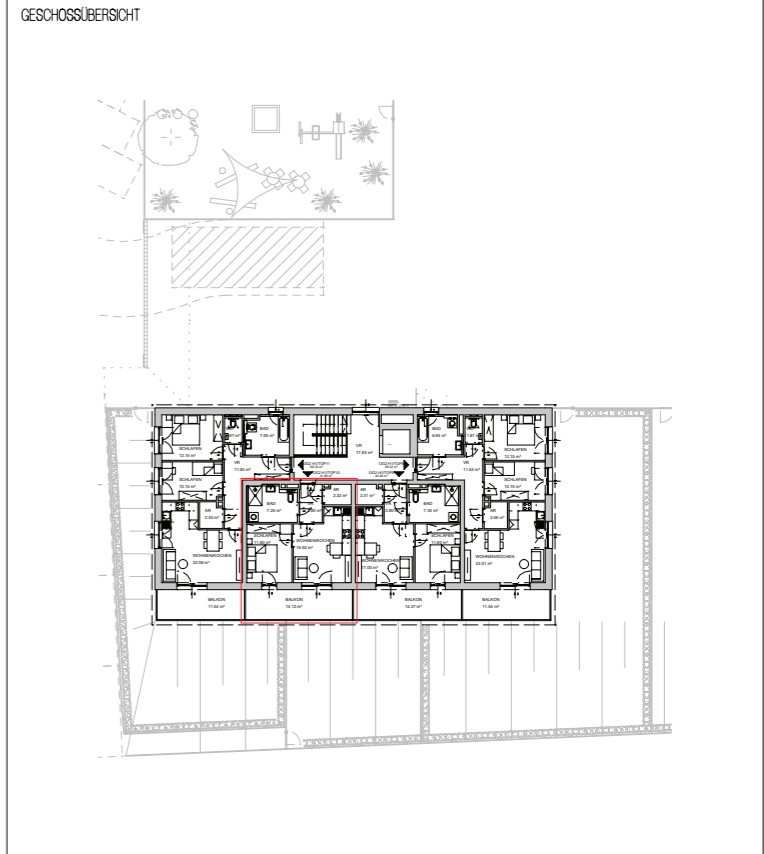


PROJEKT
GSWB WOHNBAU ALTENMARKT IX
Wiesenweg

BAUHERR
gswb Gemeinnützige Salzburger
Wohnbaugesellschaft m.b.H.
Ignaz-Harrer-Straße 84
5020 Salzburg

PLANER
LP architektur untere marktstrasse 2
5541 altenmarkt, austria
tel: 06452 / 20429, fax dw 50
e-mail: office@lparchitektur.at
internet: www.lparchitektur.at
ZT GmbH

| GESCHOSS | RECHTSFORM | BAUTEIL / TOP | ZIMMER | MF |
|-----------------|------------|---------------|--------|-------|
| 2. Obergeschoss | E | H1 / 10 | 2 | 41,89 |



| MASSSTAB | DATUM / INDEX | BAUAUFSICHT | HT / ET | FREIGABE |
|----------|----------------|-------------|---------|----------|
| 1:50 | 14.12.2021 / C | | | |

PROJEKT

GSWB WOHNBAU ALTENMARKT IX

Wiesenweg

BAUHERR



Gemeinnützige Salzburger
Wohnbaugesellschaft m.b.H.
Ignaz-Harrer-Straße 84
5020 Salzburg

PLANNER

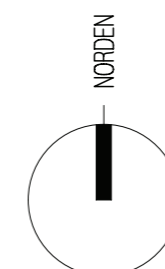
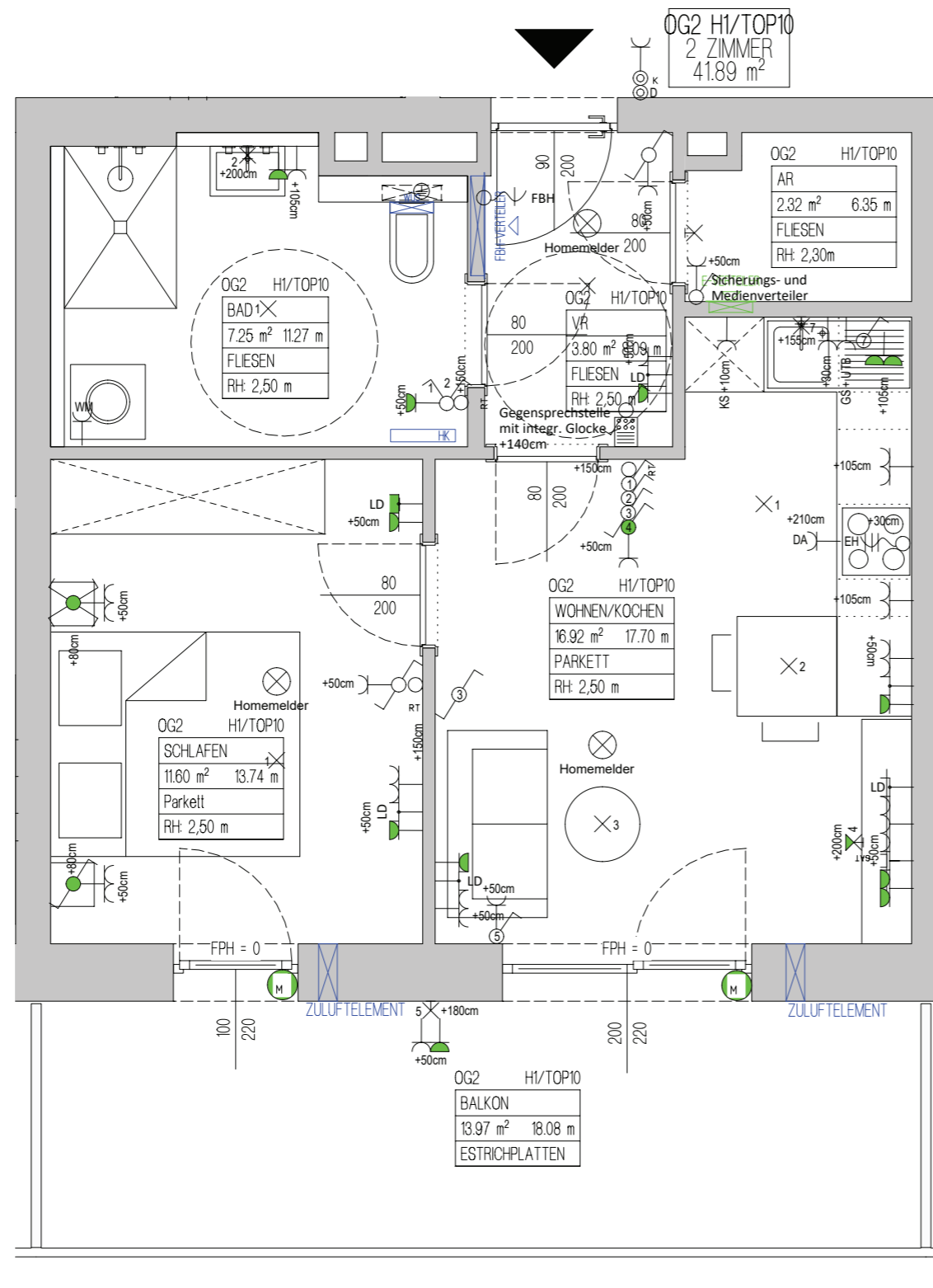
LP architektur
ZT GmbH

untere marktstrasse 2
5541 altenmarkt, austria
tel: 06452 / 20429, fax dw 50
e-mail: office@lparchitektur.at
internet: www.lparchitektur.at

| GESCHOSS | RECHTSFORM | BAUTEIL / TOP | ZIMMER | MF |
|-----------------|------------|---------------|--------|-------|
| 2. OBERGESCHOSS | E | H1 / 10 | 2 | 41,89 |

LEGENDE ELEKTROINSTALLATIONEN

| | | | |
|--|------------------------------|--|--|
| | Decken-/ Wandleuchte | | Feuchtraumwannenleuchte |
| | Decken-/ Wandauslass | | |
| | Ausschalter | | Auf-Zu-Schalter |
| | Wechselschalter | | Taster |
| | Kreuzschalter | | Leuchttaster |
| | Serienschalter | | Schlüsselschalter |
| | Steckdose | | Lüfteranschluss |
| | Steckdose 2-fach | | Motor |
| | Steckdose 3-fach | | Anschluss 1-polig |
| | Gerätedose 230V | | Anschluss mehrpolig |
| | Wand-/ Deckenbewegungsmelder | | Raumthermostat |
| | PV-Abschaltung | | Subverteiler und Medienverteiler untereinander |
| | Klingeltaster | | Gegensprechanlage |
| | Antennendose | | 1 x RJ45 |
| | Telefondose | | LD Leerverohr |
| | Rettszeichenleuchte | | Sicherheitsleuchte |
| | Homemelder | | Druckkopfmelder |
| | Zusatzpaket 1 | | |



| MASSSTAB | DATUM / INDEX | BAUAUFSICHT | HT / ET | FREIGABE |
|----------|----------------|-------------|---------|----------|
| 1:50 | 14.12.2021 / C | | | |